



Tatsu-Ryu-Bushido hilft beim Wiederaufbau des Camping Donnersberg (Gerbach)

„Vorbereitung des 23. Kampfkunst- und Abenteuerzeltlager 2015“

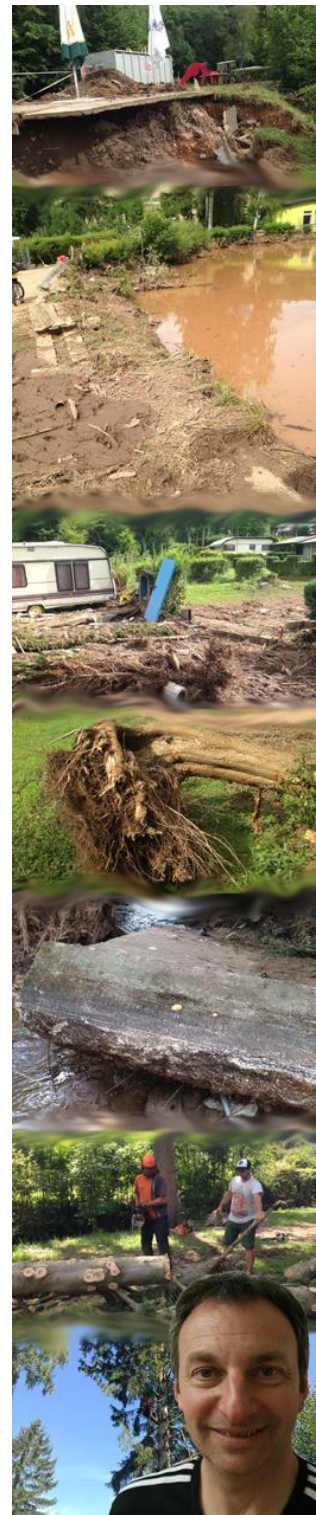
170 Camper mussten am 30. Juli 2014 evakuiert. Ein starker Regen hat den Campingplatz in Gerbach unter Wasser gesetzt. Die Feuerwehr musste Urlauber in Sicherheit bringen - nach Rockenhausen in die Donnersberghalle. ([SWR3](#))

Im unteren Teil des Gerbacher Campingplatzes herrschte Chaos. Der Weiher ist über die Ufer getreten, ein Wohnwagen ragt schief aus dem Wasser. Baumstämme wurden aus dem nahegelegenen Wald den Hang hinunter auf das Gelände gespült. Der übervolle Bach führt schlammiges Wasser mit sich. ([SWR3](#))

Durch teilweise völlig unterspülte Wurzeln ergaben sich Gefahrenbäume die drohten auf das neu sanierte Hauptgebäude zu stürzen. In der vergangenen Woche unterstützte das Tatsu-Ryu-Bushido mit Fachkräften aus der Gartenlandschaft, um den Campingplatz soweit möglich wieder herzurichten. 7 Großbäume bis zu 27 m mussten teils mit Seilklettertechnik und Fällung mit Seilwinde und Umlenkrollen aus Sicherheitsgründen zu Boden gebracht werden. Auch bei der Rettung der Fische des abgelassen Weihers waren die Helfer beteiligt.

Der Dank gilt hier vor allem an Ingolf Vogel, der hierfür eine Woche Urlaub mit zwei seiner Mitarbeiter geopfert hatte. Im Spätjahr geht es nochmals hin um Bäume und Zäune zu setzen.

Im nächsten Jahr wird dort das Tatsu-Ryu-Bushido sein 23. Kampfkunst- und Abenteuerzeltlager über Fronleichnam dort veranstalten.



Autor:	Christian Wiederanders
Bilder:	Tatsu-Ryu-Bushido – Smartphone
Erstellt am:	25. August 2014
Copyright:	1987-2014 www.tatsu-ryu-bushido.com
Quellen:	Teilnahme Ingolf Vogel
Informationen:	www.campingdonnersberg.com www.samurai-camp.de

